

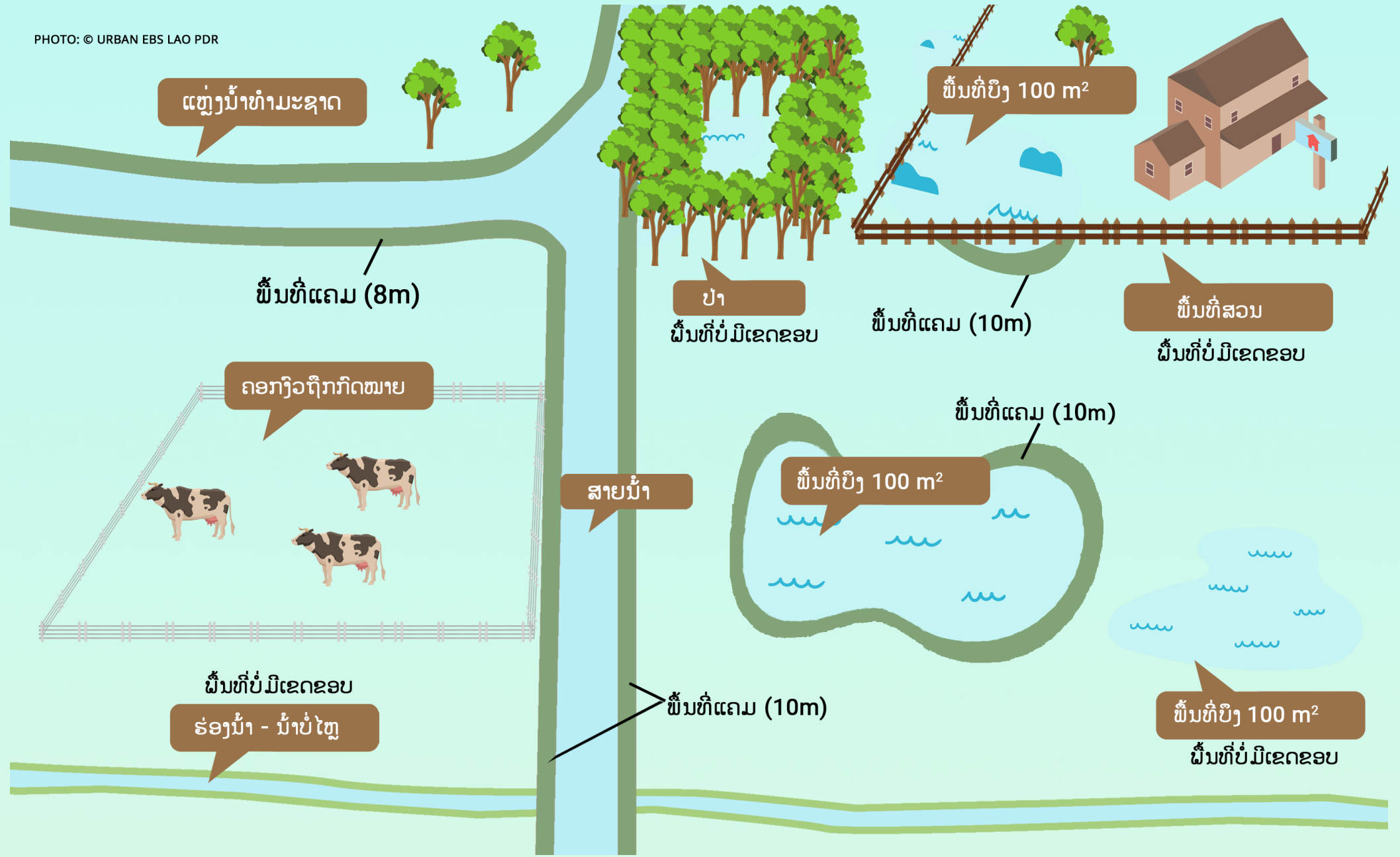
# ການປົກປັກຮັກສາ ແລະ ຄຸ້ມຄອງເຂດກັນຊົນ

## ເຂດກັນຊົນແມ່ນຫຍັງ?

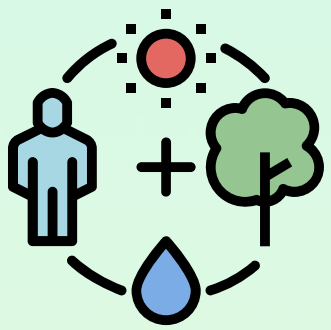
ເຂດກັນຊົນແມ່ນພື້ນທີ່ໜ້າດິນທີ່ຕິດກັບສາຍນ້ຳ ແຄມໜອງ ຫຼື ອ້ອມຮອບບຶງ.

ເຂດກັນຊົນຕາມແຄມຝັ່ງຂອງເຂດດິນບໍລິເວນນ້ຳ ແລະ ສາຍນ້ຳ ໂດຍທົ່ວໄປແລ້ວມີ ພືດພັນໄມ້ຍືນດົນ ພືດເມືອງ ທີ່ມີອາຍຸຫລາຍປີປົກຄຸມ, ລວມມີຕົ້ນໄມ້, ພູ່ມໄມ້, ພືດລົ້ມລູກ ແລະ ພືດພັນທີ່ປັບປຸງ ຫຼື ພືດຜູ້ເພື່ອປົກປັກຮັກສາເຂດດິນບໍລິເວນນ້ຳ ແລະ ສາຍນ້ຳ.

ເຂດກັນຊົນໄດ້ແຍກແຫຼ່ງນ້ຳອອກຈາກອາຄານ, ໂຄງສ້າງ, ບ່ອນຈອດລົດ ແລະ ການນຳໃຊ້ທີ່ດິນອື່ນໆທີ່ອາດຈະປ່ຽນແປງທີ່ຢູ່ອາໄສ, ພູມສາດ, ຄຸນນະພາບນ້ຳ ແລະ ອຸທິກ ກະສາດ.



## ເປັນຫຍັງເຂດກັນຊົນຈຶ່ງມີຄວາມສຳຄັນ?



ເຂດກັນຊົນມີຄວາມສຳຄັນໃນການປົກປ້ອງລະບົບນິເວດຢູ່ເຂດດິນບໍລິເວນນ້ຳ ແລະ ສາຍນ້ຳ



ເຂດກັນຊົນຊ່ວຍປ້ອງກັນການເຊາະເຈື່ອນຂອງດິນ, ການຕົກຕະກອນ ແລະ ຮັກສາຊີວະນາໆພັນ



ເຂດກັນຊົນຍັງປົກປ້ອງເຂດດິນບໍລິເວນນ້ຳ ແລະ ສາຍນ້ຳຈາກການບຸກລຸກຂອງຊຸມຊົນ



ເຂດກັນຊົນສາມາດເຮັດໜ້າທີ່ເປັນບ່ອນກັກເກັບນ້ຳຖ້ວມ ແລະ ເປັນທາງລະບາຍນ້ຳ

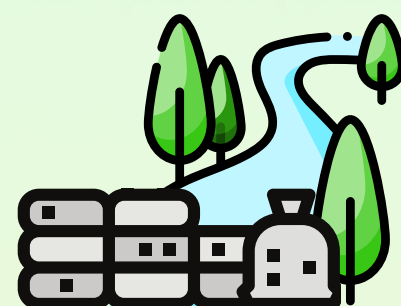
## ສິ່ງທີ່ຄວນເຮັດເພື່ອຮັກສາ ແລະ ພື້ນຜູ້ເຂດກັນຊົນ?



ປູກພືດຜັກ ແລະ ຫຍ້າເພື່ອປົກປ້ອງແຄມສາຍນ້ຳ ແລະ ບຶງ. ນຳໃຊ້ພືດພັນທ້ອງຖິ່ນທີ່ເໝາະສົມໃນການປົກປັກຮັກສາດິນເຊັ່ນ: ໄມ້ປ່ອງ ແລະ ໄມ້ໄຜ



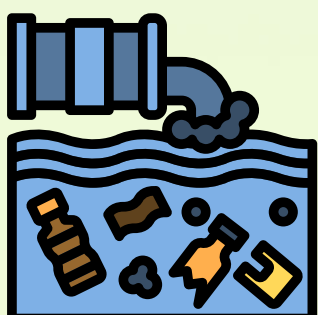
ຫຼີກລ້ຽງການກໍ່ສ້າງພື້ນຖານໂຄງລ່າງໃນເຂດກັນຊົນ



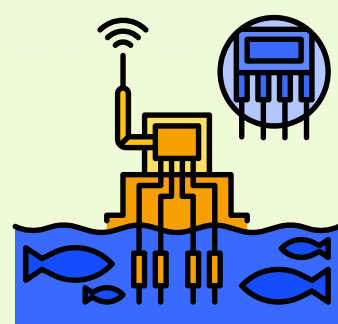
ພື້ນຜູ້ຕາຝັ່ງທີ່ເສຍຫາຍ ແລະ ເຊາະເຈື່ອນໂດຍໃຊ້ວັດສະດຸທີ່ເປັນມິດກັບສິ່ງແວດລ້ອມເຊັ່ນ: ກະຊອບຊາຍ, ຝາເກບ້ຽນ, ໄມ້ ແລະ ອື່ນໆ



ເຂົ້າເຖິງເຂດດິນບໍລິເວນນ້ຳ ແລະ ສາຍນ້ຳຜ່ານສະຖານທີ່ທີ່ກຳນົດໄວ້ເທົ່ານັ້ນ



ບໍ່ຖິ້ມສິ່ງເສດເຫຼືອໃດໆໃນພື້ນທີ່ເຂດກັນຊົນ



ຕິດຕາມເຂດດິນບໍລິເວນນ້ຳ ແລະ ສາຍນ້ຳເປັນປະຈຳເພື່ອກວດກາສະພາບຂອງພື້ນທີ່ເຂດກັນຊົນ



ຮູ້ຂອບເຂດຂອງພື້ນທີ່ເຂດກັນຊົນຂອງສາຍນ້ຳ ແລະ ບຶງ



ກຳນົດ ແລະ ແບ່ງເຂດດ້ວຍປ້າຍໃຫ້ຊັດເຈນ ເພື່ອໃຫ້ປະຊາຊົນຮູ້ກ່ຽວກັບພື້ນທີ່ເຂດກັນຊົນ