

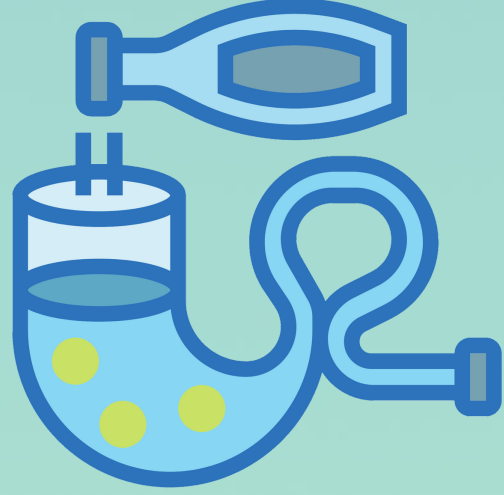
ເປັນຫຍັງພວກເຮົາຈຶ່ງຈໍາເປັນຕ້ອງປົກປັກຮັກສາເຂດດິນບໍລິເວນນໍ້າ, ແມ່ນໍ້າ ແລະ ສາຍນໍ້າທໍາມະຊາດ?

ຄຸນນະພາບຂອງເຂດດິນບໍລິເວນນໍ້າ ແລະ ສາຍນໍ້າຂອງພວກເຮົາກໍາລັງປະເຊີນກັບສິ່ງທ້າທາຍຕ່າງໆເຊັ່ນ:

ຜົນກະທົບຕົ້ນຕໍຂອງການເສື່ອມໂຊມຂອງເຂດດິນບໍລິເວນນໍ້າ ແລະ ສາຍນໍ້າມີຫຍັງແດ່?



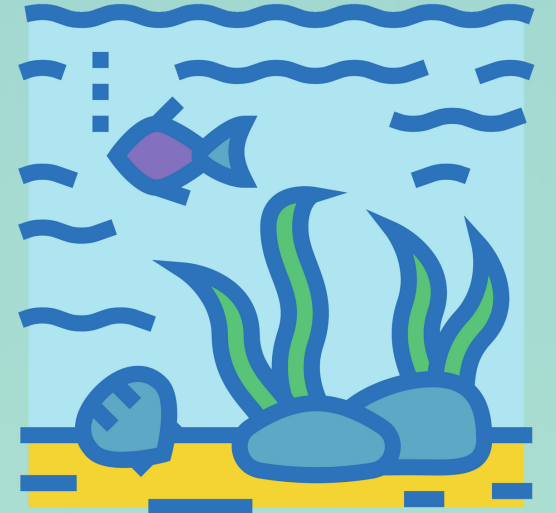
ການບຸກລຸກຂອງສິ່ງທີ່ມີຊີວິດ ແລະ ຜົນຜິດຕ່າງຖິ່ນມີການເພີ່ມຈໍານວນຂຶ້ນຢ່າງໄວວາ



ປະລິມານ ແລະ ຜື່ນທີ່ຂອງການຕົກຕະກອນເພີ່ມຂຶ້ນເຊິ່ງເກີດຈາກໄພນໍ້າຖ້ວມ ແລະ ການເຊາະເຈື່ອນຂອງດິນ



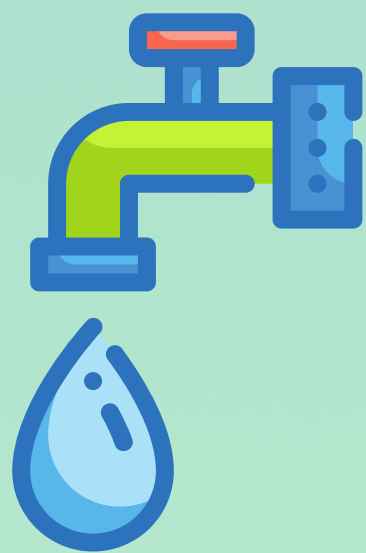
ຄວາມຫຼາກຫຼາຍທາງຊີວະພາບ ແລະ ຄວາມອຸດົມສົມບູນຂອງສາຍຜັນທ້ອງຖິ່ນຫຼຸດລົງ



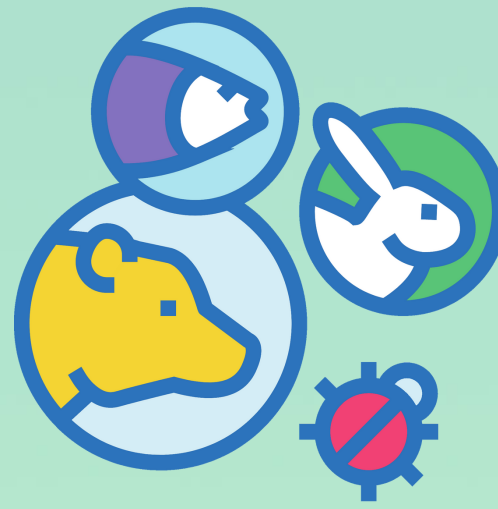
ຈໍານວນສັດນໍ້າຫຼຸດລົງ



ມີນລະຜິດທາງນໍ້າຮ້ອນການຂາດການຄຸ້ມຄອງສິ່ງເສດເຫຼືອທີ່ເໝາະສົມ



ຄຸນນະພາບຂອງນໍ້າຫຼຸດລົງ



ທີ່ຢູ່ອາໄສຂອງສັດທີ່ມີຄວາມສ່ຽງໃກ້ຈະສູນພັນເກີດຄວາມເສຍຫາຍ



ສ້າງຜົນກະທົບໃນໄລຍະຍາວຕໍ່ການດໍາລົງຊີວິດຂອງປະຊາຊົນ

ພວກເຮົາສາມາດປົກປັກຮັກສາເຂດດິນບໍລິເວນນໍ້າ ແລະ ສາຍນໍ້າໄດ້ດ້ວຍວິທີໃດແດ່?



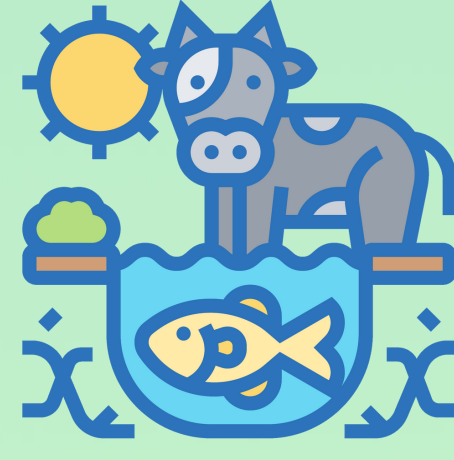
ຄຸ້ມຄອງສິ່ງເສດເຫຼືອຢ່າງຖືກວິທີ. ບໍ່ຖິ້ມຂີ້ເຫຍື້ອລົງໃສ່ແມ່ນໍ້າ ແລະ ສາຍນໍ້າ



ຈັດຕັ້ງການຕິດຕາມກວດກາເຂດດິນບໍລິເວນນໍ້າ ແລະ ສາຍນໍ້າຂອງຊຸມຊົນຢ່າງເປັນປະຈໍາ



ປ້ອງກັນການເຊາະເຈື່ອນຂອງດິນໂດຍການປົກປ້ອງເຂດກັນເຈື່ອນເພື່ອຫຼຸດຜ່ອນການຕົກຕະກອນ



ກໍາຈັດຜັນຜົດ/ສິ່ງທີ່ມີຊີວິດທີ່ຮຸກຮານໂດຍໃຫ້ກະທົບຕໍ່ຊີວະນາໆຜັນໃນທ້ອງຖິ່ນໜ້ອຍທີ່ສຸດ



ບັງຄັບໃຊ້ກົດລະບຽບບຸກຄົນສໍາລັບການປົກປ້ອງເຂດດິນບໍລິເວນນໍ້າ ແລະ ສາຍນໍ້າ

